



# KI-Vertrauens-Workshop

Herzlich willkommen zum KI-Vertrauens-Workshop! Diese Anleitung führt Sie Schritt für Schritt durch alle fünf interaktiven Module und zeigt Ihnen, wie Sie die Web-Anwendungen optimal nutzen.



# Was Sie erwartet

## 5 Module

Eigenständige interaktive Web-Anwendungen, die Sie nacheinander durchlaufen

## 3-4 Stunden

Gesamtdauer mit ausreichend Zeit für Reflexion und Pausen

## Interaktiv

Übungen, Reflexionen und persönliche Erkenntnisse in jedem Modul



# Systemanforderungen

## ✓ Technische Voraussetzungen

- Stabile Internetverbindung
- Moderner Browser (Chrome 90+, Firefox 88+, Safari 14+, Edge 90+)
- Bildschirmauflösung mindestens 1280 x 720 Pixel
- Desktop oder Laptop empfohlen

## ✓ Keine Installation

Die Module laufen direkt im Browser – es muss keine Software installiert werden. Alle Anwendungen sind sofort einsatzbereit.

Tablet funktioniert mit eingeschränkter Darstellung, Smartphone nicht empfohlen.



# Zugang zu den Modulen

01

**Modul 1-1: Der analoge Eisbrecher**

[trustmodul1.ki-strategium.de](https://trustmodul1.ki-strategium.de)

02

**Modul 1-2: Die Angst-Beichte**

[trustmodul2.ki-strategium.de](https://trustmodul2.ki-strategium.de)

03

**Modul 3: KI ist dumm**

[trustmodul3.ki-strategium.de](https://trustmodul3.ki-strategium.de)

04

**Modul 4: Vom Staunen zum Steuern**

[trustmodul4.ki-strategium.de](https://trustmodul4.ki-strategium.de)

05

**Modul 5: Der Mensch bleibt das Betriebssystem**

[trustmodul5.ki-strategium.de](https://trustmodul5.ki-strategium.de)

**Tipp:** Setzen Sie ein Lesezeichen für jedes Modul, um später schnell darauf zugreifen zu können.



# Erste Schritte



## Browser öffnen

Starten Sie Ihren bevorzugten modernen Browser



## URL eingeben

Geben Sie `trustmodul1.ki-strategium.de` ein



## Laden warten

Warten Sie, bis die Landing Page vollständig geladen ist



## Workshop beginnen

Klicken Sie auf "Workshop beginnen"



# Allgemeine Bedienung

1

## Landing Page

Logo oben mittig, Modultitel und Beschreibung, "Workshop beginnen"-Button

2

## Welcome Screen

Begrüßung mit Erklärung des Moduls, "Los geht's"-Button zum Fortfahren

3

## Interaktive Bereiche

Schritt-für-Schritt-Anleitung, Buttons zur Navigation, Eingabefelder für Antworten

4

## Abschluss

Zusammenfassung, PDF-Export, Weiter zum nächsten Modul



# Datenschutz & Sicherheit

## Lokale Speicherung

Alle Eingaben werden nur lokal im Browser gespeichert – keine Datenübertragung an Server

## Keine Tracking-Tools

Keine Cookies oder Tracking-Tools, keine Registrierung erforderlich

## Ihre Daten bleiben bei Ihnen

Vollständige Kontrolle über Ihre persönlichen Reflexionen und Antworten

📄 ⚠️ **Wichtig:** Wenn Sie den Browser-Cache löschen, gehen Ihre Eingaben verloren. Nutzen Sie den PDF-Export, um Ihre Ergebnisse zu sichern.





# Modul 1-1: Der analoge Eisbrecher

## Persönliche Reflexion über Ihre Beziehung zu KI

**Dauer:** 20-25 Minuten

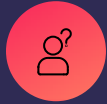
Sie durchlaufen 4 Bereiche, die Ihnen helfen, Ihre aktuelle Position zu KI zu verstehen und Ihre menschlichen Stärken zu identifizieren.

- 4 ehrliche Fragen über Ihre KI-Beziehung
- Raum für persönliche Reflexion
- Identifikation Ihrer analogen Superkräfte
- Formulierung Ihres ersten Schritts





# Die 4 Bereiche von Modul 1-1



## 4 ehrliche Fragen

Beantworten Sie Fragen über Ihre Gefühle, Ängste und Neugier bezüglich KI. Es gibt keine richtigen oder falschen Antworten.



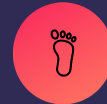
## Nachdenken & Reflektieren

Raum für persönliche Reflexion mit Impulsfragen. Nehmen Sie sich Zeit zum Nachdenken.



## Analoge Superkräfte

Identifizieren Sie Ihre menschlichen Stärken: Empathie, Intuition, Kreativität, Humor. Drag & Drop Funktion.



## Erster Schritt

Formulieren Sie eine konkrete nächste Aktion: KI-Tool ausprobieren, mehr lesen, mit Kolleg:innen sprechen.



# Modul 1-2: Die Angst-Beichte

**Dauer:** 25-30 Minuten | **Ziel:** Ängste rund um KI benennen und entkräften

01

## Kontrollverlust

"Was, wenn KI Entscheidungen trifft, die ich nicht verstehe?"

02

## Überforderung

"Was, wenn ich nicht mitkomme?"

03

## Fehler & Blamage

"Was, wenn ich vor anderen dumm dastehe?"

04

## Abhängigkeit

"Was, wenn ich ohne KI nicht mehr arbeiten kann?"

05

## Ethik & Verantwortung

"Was, wenn KI etwas Falsches tut – und ich bin schuld?"

Jede Station folgt dem gleichen Muster: Worst-Case-Szenario lesen, Realismus bewerten (Schieberegler 1-10), konkrete Ängste formulieren, Entkräftung lesen.



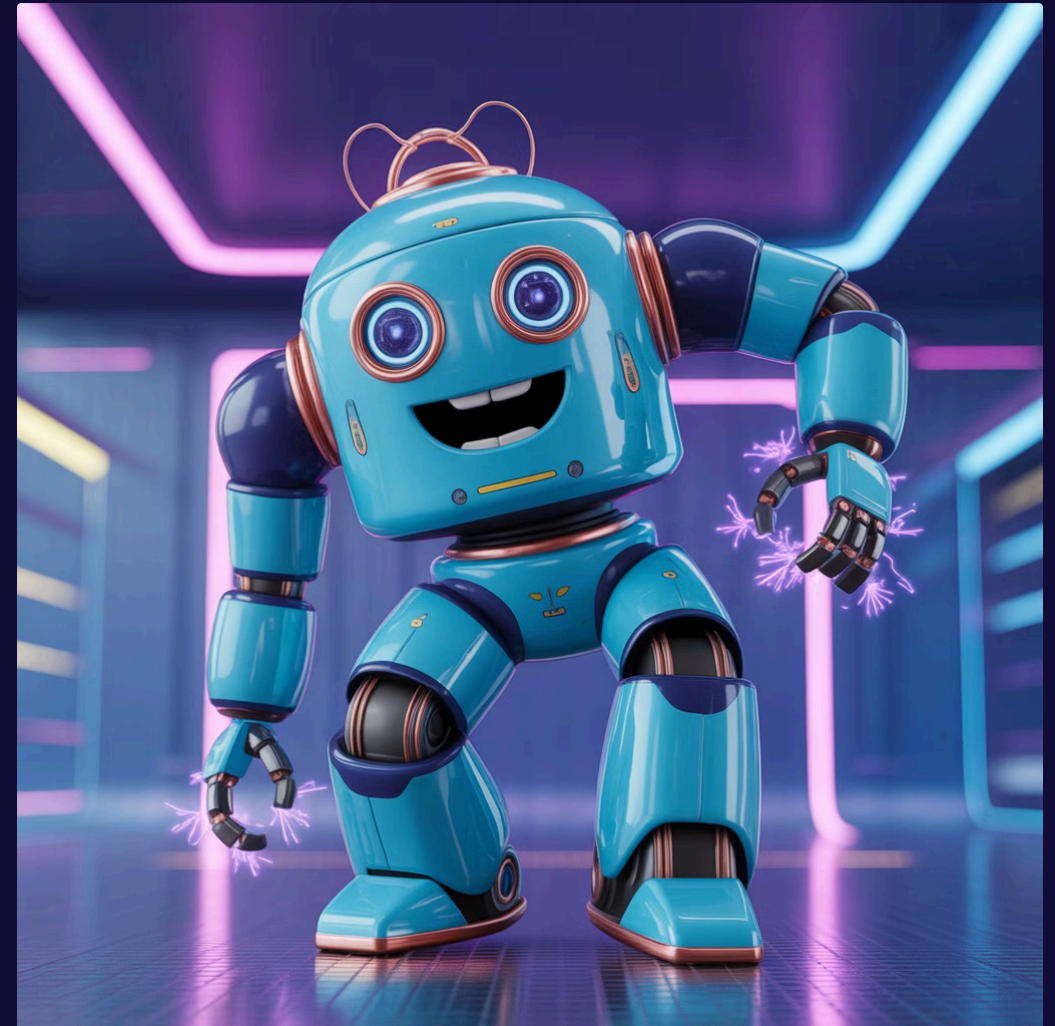
# Modul 3: KI ist dumm

## Der KI-Crash-Test

**Dauer:** 30-35 Minuten

**Ziel:** KI-Grenzen erkennen und Humor entwickeln

Sie testen KI in 4 Bereichen und entdecken überraschende Schwächen. Dieses Modul soll Spaß machen und KI entmystifizieren.



### Logik & Rechnen

Einfache Rechenaufgaben und logische Rätsel, bei denen KI oft scheitert

### Kreativität & Kontext

Mehrdeutige Sätze und kontextabhängige Fragen interpretieren

### Ethik & Urteilsvermögen

Moralische Dilemmata und wertebasierte Entscheidungen

### Humor & Ironie

Witze verstehen und Ironie erkennen – eine große Herausforderung für KI

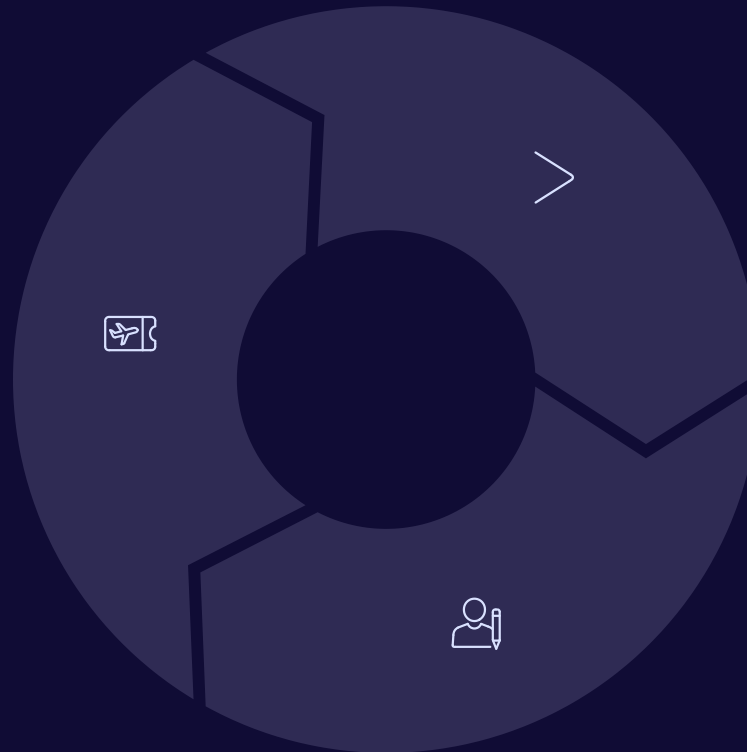


# Modul 4: Vom Staunen zum Steuern

**Dauer:** 40-45 Minuten | **Ziel:** Lernen, KI durch bessere Prompts zu steuern

## Autopilot-Metapher

Verstehen Sie die Rolle von KI als Autopilot – Sie bleiben Pilot:in



## Prompt-Vergleich

Sehen Sie gute vs. schlechte Prompts und deren Ergebnisse

## Reflexion & Simulation

Schreiben Sie selbst bessere Prompts und verbessern Sie iterativ



# Die 3 Prinzipien guter Prompts

## 1. Klarheit

### Was willst du?

- Ziel definieren
- Format festlegen (z.B. "150 Wörter")
- Länge angeben
- Ton bestimmen (z.B. "professionell")

## 2. Kontext

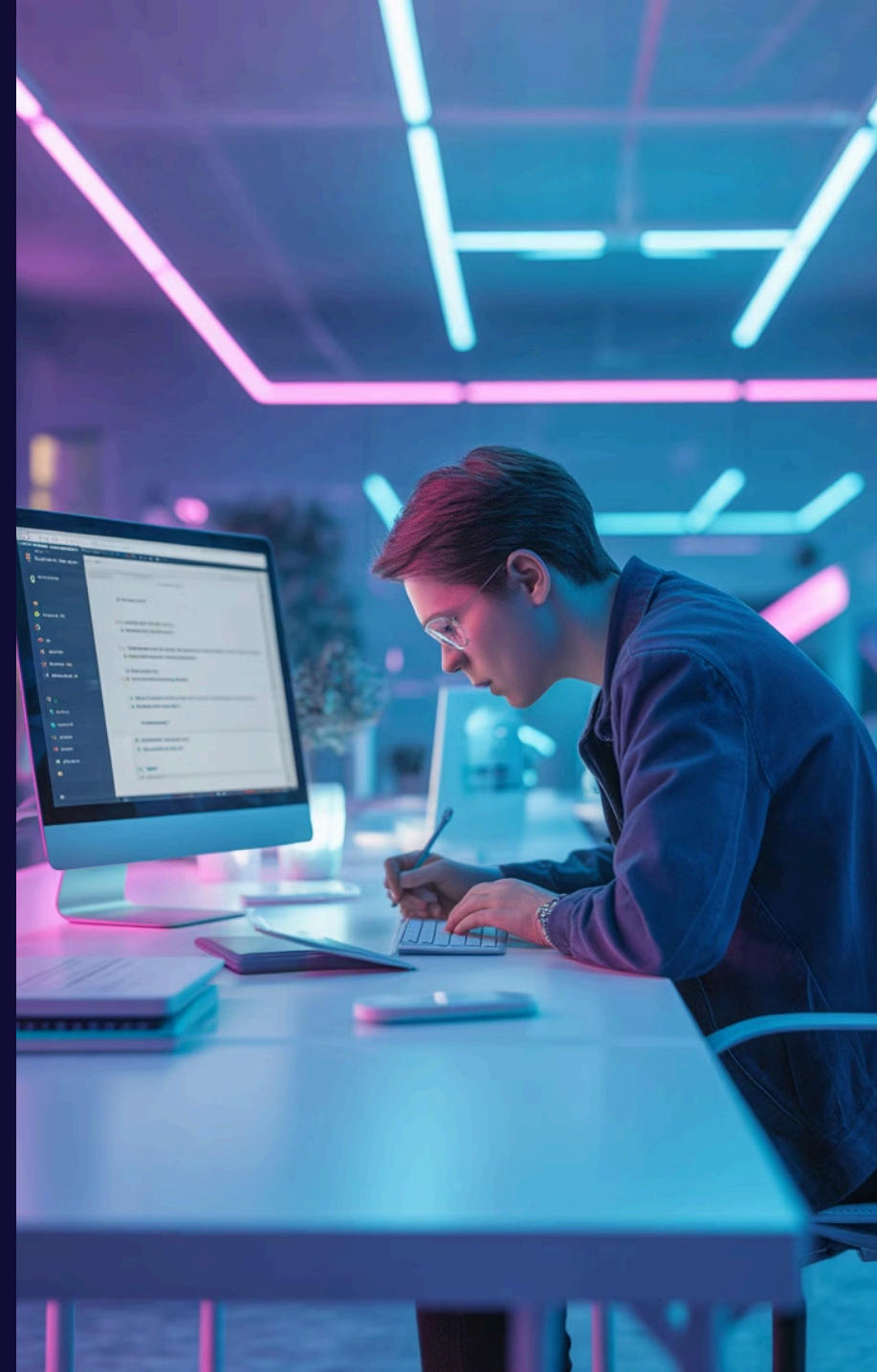
### Was muss KI wissen?

- Zielgruppe nennen
- Hintergrund erklären
- Rahmenbedingungen
- Beispiele geben

## 3. Iteration

### Wie verbesserst du?

- Ersten Entwurf anfordern
- Nachfragen stellen
- Präzisieren
- Schrittweise verfeinern



# Prompt-Beispiel: Vorher & Nachher

## ✗ Schlechter Prompt

"Schreib was über KI"

**Problem:** Zu vage, kein Kontext, kein Format, kein Ziel

## ✓ Guter Prompt

"Schreibe einen 150-Wörter-LinkedIn-Post für Führungskräfte im Mittelstand über die 3 wichtigsten KI-Trends 2025. Ton: professionell, aber zugänglich."

**Lösung:** Klar, kontextreich, spezifisch





# Modul 5: Der Mensch bleibt das Betriebssystem

**Dauer:** 35-40 Minuten | **Ziel:** Meta-Reflexion und persönliches KI-Manifest



## Rückblick

Reflektieren Sie Ihre Reise durch alle Module. Was hat sich verändert?



## System-Check

Selbsttest mit 6 Fragen zur KI-Kompetenz. Wie viele können Sie mit Ja beantworten?



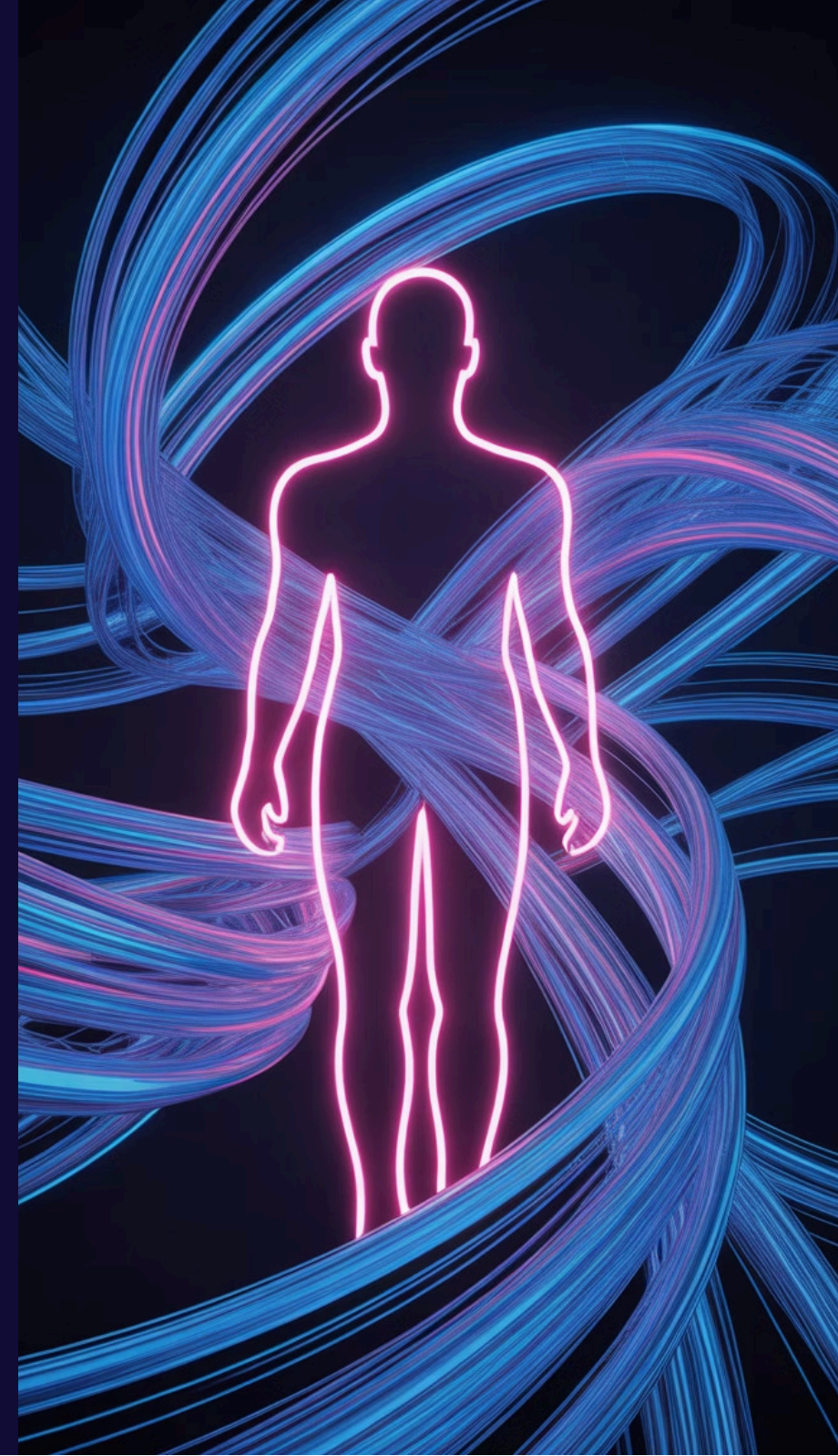
## Zukunftsbild

Entwickeln Sie eine Vision: In 6 Monaten, in 1 Jahr. Konkrete Ziele formulieren.



## Ihr Manifest

Formulieren Sie Ihr persönliches KI-Manifest in 3-5 Sätzen. Ihr Commitment.





## Beispiel-Manifest

**"Ich bin nicht überflüssig."**

KI ist mein Werkzeug, nicht mein Ersatz. Ich bleibe Pilot:in. Ich lerne, KI zu steuern.

**Der Mensch bleibt das Betriebssystem.**

Ihr Manifest ist einzigartig und persönlich. Seien Sie mutig und ehrlich – es ist für Sie, nicht für andere.



# PDF-Export

## Verfügbar in Modul 4 & 5

**Modul 4:** Ihre Prompt-Beispiele, die 3 Steuerhebel, wichtigste Erkenntnisse

**Modul 5:** Ihr persönliches KI-Manifest, Zukunftsbild, System-Check-Ergebnis, Rückblick

## So funktioniert's

1. Klicken Sie auf "PDF exportieren"
2. Warten Sie einen Moment
3. Speichern Sie die Datei
4. Öffnen Sie mit PDF-Reader

 **Wichtig:** Speichern Sie das PDF sofort! Wenn Sie die Seite neu laden, müssen Sie das Modul erneut durchlaufen.

**Format:** DIN A4, Hochformat | **Dateigröße:** ca. 100-500 KB | **Kompatibilität:** Alle modernen Browser



# Häufig gestellte Fragen



## Muss ich alle Module nacheinander machen?

Nein, jedes Modul ist eigenständig nutzbar. Wir empfehlen aber die Reihenfolge 1-1 → 1-2 → 3 → 4 → 5.



## Kann ich ein Modul unterbrechen?

Ja, Ihre Eingaben werden im Browser gespeichert. Schließen Sie das Fenster und öffnen Sie später die gleiche URL.



## Wie lange bleiben Eingaben gespeichert?

Solange Sie den Browser-Cache nicht löschen. Nutzen Sie den PDF-Export für dauerhafte Speicherung.



## Kann ich Module wiederholen?

Ja, Sie können jedes Modul beliebig oft wiederholen.



## Funktioniert es auf dem Smartphone?

Ja, aber wir empfehlen Desktop oder Laptop für die beste Erfahrung.



## Werden Daten übertragen?

Nein, alle Daten bleiben lokal in Ihrem Browser. Keine Serverübertragung.







# Technischer Support

1

## Browser aktualisieren

Stellen Sie sicher, dass Sie die neueste Version verwenden

2

## Cache leeren

Strg + Shift + Entf (Windows) oder Cmd + Shift + Delete (Mac)

3

## Anderen Browser testen

Versuchen Sie Chrome, Firefox oder Edge

4

## Inkognito-Modus

Öffnen Sie die URL im Privat-Modus

### E-Mail

[info@ki-strategium.de](mailto:info@ki-strategium.de)

### Website

[ki-strategium.de](https://ki-strategium.de)

### Bei Problemen angeben

Modul, Browser,  
Betriebssystem,  
Fehlermeldung





# Der Mensch bleibt das Betriebssystem

“

Viel Erfolg bei Ihrer Reise durch den KI-Vertrauens-Workshop!

”

## Denken Sie daran

- Es gibt keine falschen Antworten
- Nehmen Sie sich Zeit
- Seien Sie ehrlich zu sich selbst
- Nutzen Sie den PDF-Export

## Ihre Reise beginnt jetzt

Öffnen Sie Modul 1-1 und starten Sie Ihre persönliche Transformation im Umgang mit KI.

© 2025 ki-strategium | Alle Rechte vorbehalten





# Impressum und rechtliche Hinweise für KI-STRATEGIUM

## Verantwortlich für den Inhalt:

Thomas Schwittlich

[KI-STRATEGIUM]

Mettenbachweg 11

88605 Meßkirch

www.ki-strategium | E-Mail: [info@ki-strategium.de](mailto:info@ki-strategium.de)

Die Inhalte dieser Präsentation wurden mit Unterstützung von KI-Technologie erstellt.



### Haftungsausschluss

- Haftung für Inhalte: Trotz sorgfältiger inhaltlicher Kontrolle übernehmen wir keine Haftung für die Inhalte externer Links
- Keine Gewähr für Vollständigkeit und Richtigkeit der Informationen
- Änderungen vorbehalten
- Nutzung auf eigene Verantwortung



### Datenschutz

- Verweis auf separate Datenschutzerklärung
- Hinweis auf sichere Datenverarbeitung



### Urheberrecht

- Alle Inhalte sind urheberrechtlich geschützt
- Verwendung nur mit ausdrücklicher Genehmigung

